

エアレシプロモータ ARPM565S 形

KNE
KitaNihon Engineering



応用・適用分野

参考例

1. 駆動原としての応用適用分野（電気機器が使用できない領域・防爆・水・ガス・がある環境・他）
 - 1-1 リニア&回転変換モータ（エアピストン形エアモータ）
 - 1-2 ダイヤフラムピストンポンプ
 - 1-3 エア&油圧変換高圧ポンプ
 - 1-4 エア潤滑油ポンプ
 - 1-5 エアホイスト
 - 1-6 エアコンベアー
 - 1-7 エア工具
 - 1-8 他の駆動原として。
2. 振動原としての応用（電気機器が使用できない領域・防爆・水・ガス・がある環境・他）
 - 2-1 振動コンベア
 - 2-2 振動ファイダー
 - 2-3 バイブレートパッカ
 - 2-4 振動研磨機・振動工具
 - 2-5 パーツフィーダの振動原
 - 2-6 バイブレータ
 - 2-7 ふるい装置の振動原
 - 2-8 他の振動原として。



ARPM565S Series

型式表示

ARPM565S 吸気絞りタイプ



ARPM565S-1 排気絞りタイプ



ARPM565S-A

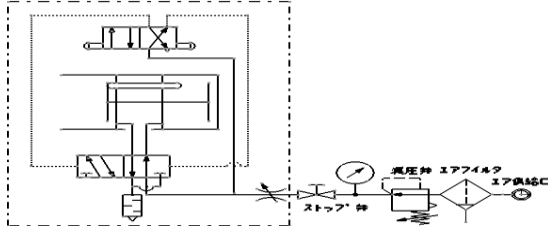
A	
記号	スピードコントロール
無	吸気絞りタイプ
1	排気絞りタイプ

基本仕様

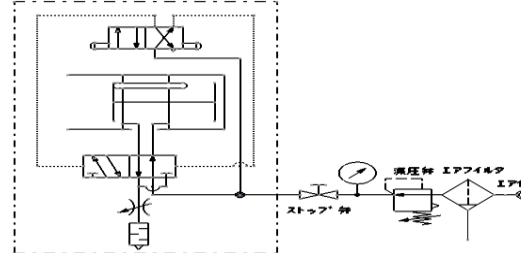
使用流体	空気
定格圧力	0.5MPa (使用範囲 0.2~0.6MPa)
潤滑油	無添加タービン油
周囲温度	1~+60° (但し、結露なきこと)
最大振動数	VPM 2400=40Hz(配管及び排気環境による)

振動数制御 1・排気絞りタイプ (エア消費が少ないのが特徴)
2・排気絞りタイプ (推力の向上・騒音の改善・等がある)

エアレシプロモータ(吸気絞り回路)



エアレシプロモータ(排気絞り回路)



性能概要

比較参考例

(エア) レシプロモータ (ARPM565S)

基本仕様

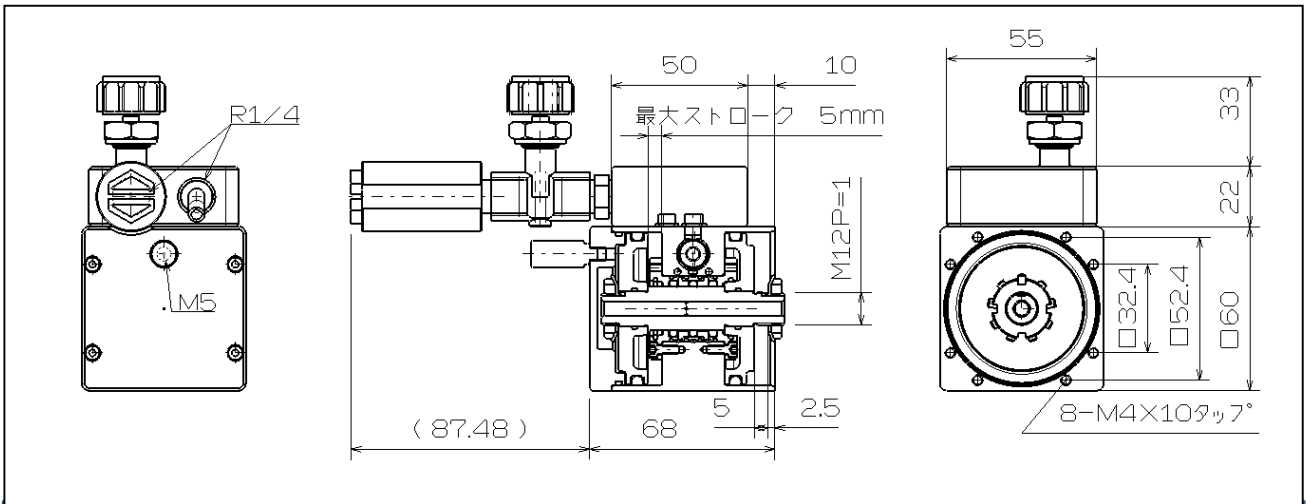
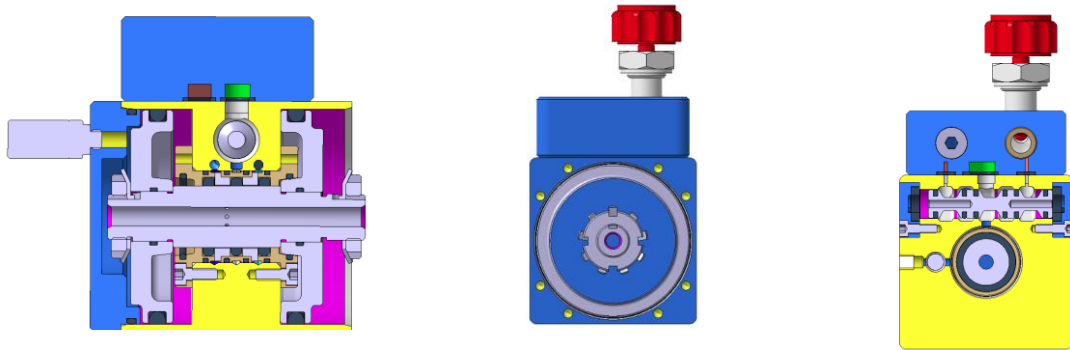
1—適用空気圧	=0.2~0.6Mpa
2—シリンダー径	=Φ56mm
3—ロッド径	=Φ16mm
4—シリンダーストローク	=2.8~4mm
5—空気圧 0.5MPa 時 シリンダー理論推力	=1.130N=115Kgf
6—最大振動 VPM	=2400 =40Hz

(電気) レシプロモータ (RM088-042)

基本仕様

1—ストローク	=8mm (4±)
2—定格推力	=75N
3—定格電流	=2.1A

断面構造図 外形寸法図 (改良のため予告無く外形寸法の変更が有りますので御確認の程)



選択・付属品

スピードコントローラ
SPJNSC (ミスミ)
吸気絞りに付属



小型ニードルバルブ
NSBCC 22 (ミスミ)
排気絞りに付属



一般配管用
チューブフィッティング
POC6-02 (PISCO)



サイレンサー
SM5 (PISCO)



サイレンサー
(SLW-8L (CKD))



オプション

エキゾーストフィルタ(オプション)
(CF600 コガネイ)



フィルターレギュレーター
ルブリケーター(オプション)
(FLDC200-TAS-PR20 ミスミ)



メモ

テスト機の貸出もごございますので、必要であれば、当社営業担当まで連絡をお願いします。

北日本エンジニアリング株式会社

〒990-0401 山形県東村山郡中山町大字長崎 4182-1

TEL : 023-662-5661 FAX : 023-662-5668

E-mail : info@kitanihon-eng.co.jp

<http://www.kitanihon-eng.co.jp>

KNE

KitaNihon Engineerig