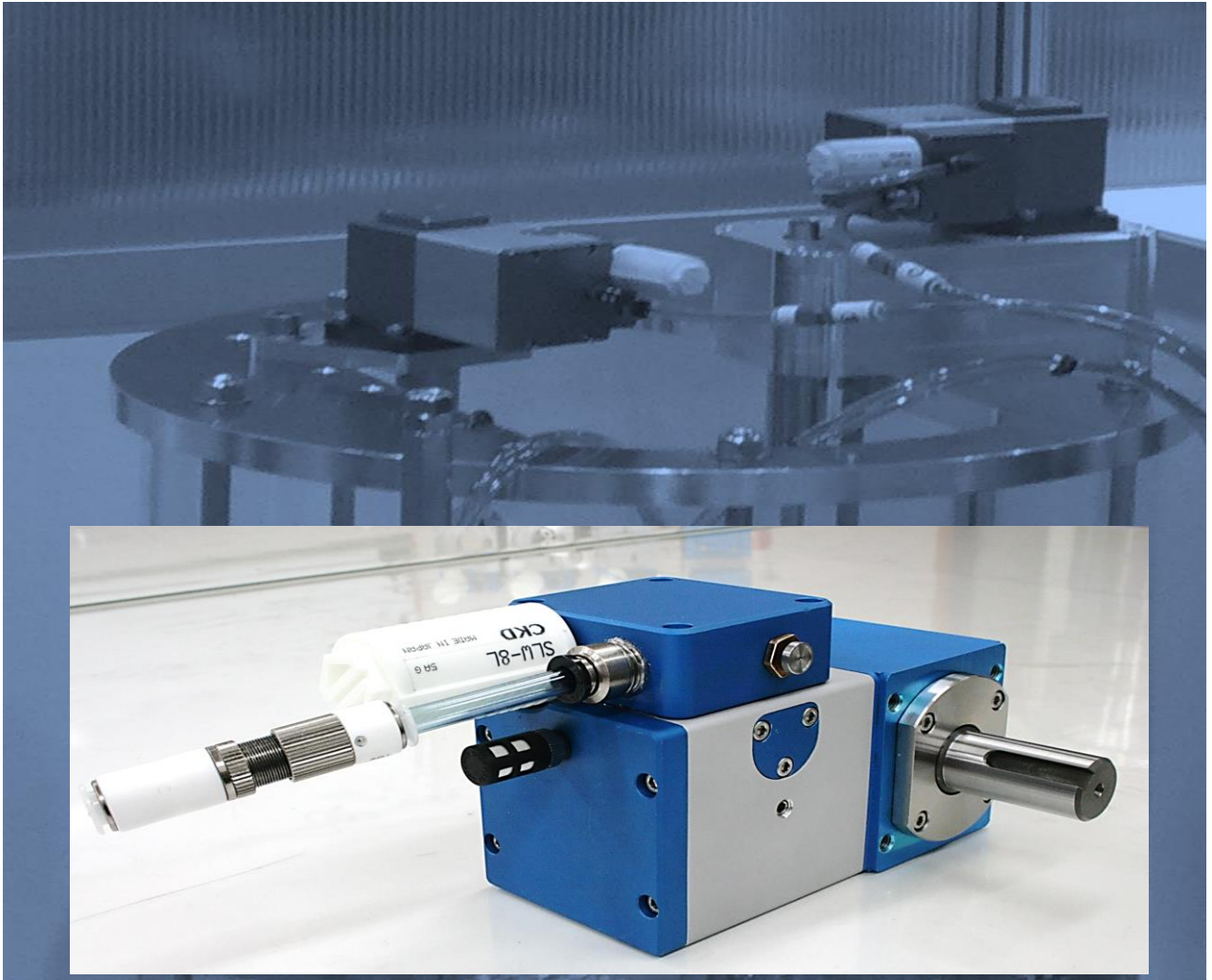


# スラストピストン形エアモータ ADPM565S-HH 形

**KNE**  
KitaNihon Engineering



## 特長

今までのエアモータの概念を変える特異な性能・特性

ラジアルピストン・ベーン形エアモータに次ぐ第三のスラストピストン形エアモータ

- 小型でハイパワー極めて高い省エネルギー特性
- 低速・高トルク・エア消費の劇的な節減を可能にした新構造？
- 低速領域においてエア消費 1/2～1/3 の節減を実現
- ランニングコストの改善・減速機レスで設備費の節減

# ADPM565S-HH Series

## 型式表示



ADPM565S-HH ■ 吸气絞りタイプ

# ADPM565S-HH <sup>A</sup> - <sup>B</sup>

A		B	
記号	回転方向	記号	回転数制御
S	正転 (時計と同じ回転方向)	無	吸气絞りタイプ
R	逆転 (時計と逆 回転方向)	1	排气絞りタイプ



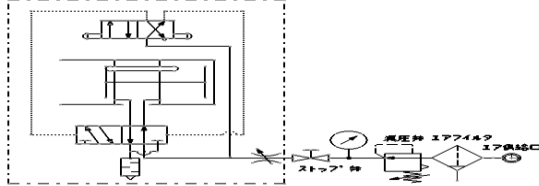
ADPM565S-HH ■-1 排气絞りタイプ

## 基本仕様

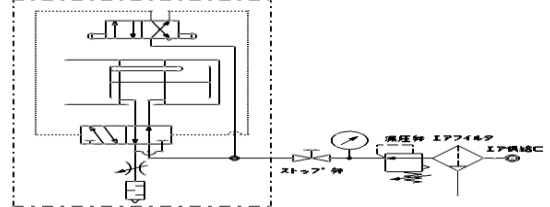
使用流体	空気
定格圧力	0.5MPa (使用範囲 0.2~0.6MPa)
潤滑油	無添加タービン油
周囲温度	1~+60° (但し、結露なきこと)
回転数	最大回転数 370rpm(配管及び排気環境による)
推奨回転範囲	120rpm ±50rpm 範囲

- 回転数制御
- 1・排气絞りタイプ (エア消費が少ないのが特徴)
  - 2・排气絞りタイプ (トルク特性の向上・低速時の回転数の制御・騒音の改善・等がある)

エアレシフ・ロモータ(吸气絞り回路)

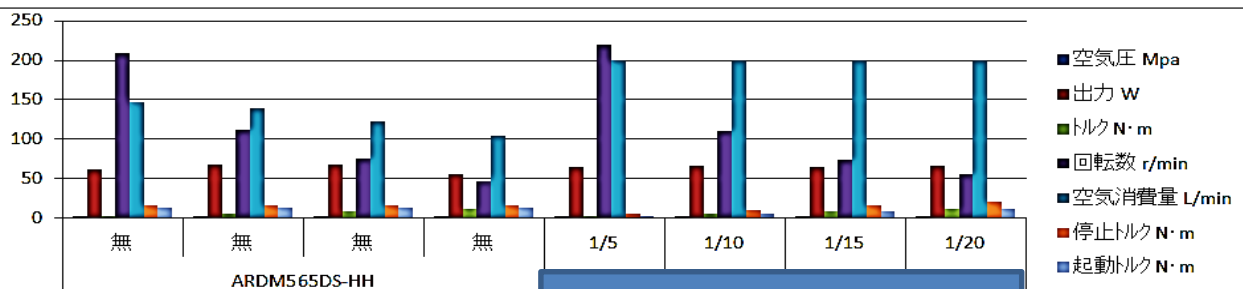


エアレシフ・ロモータ(排气絞り回路)

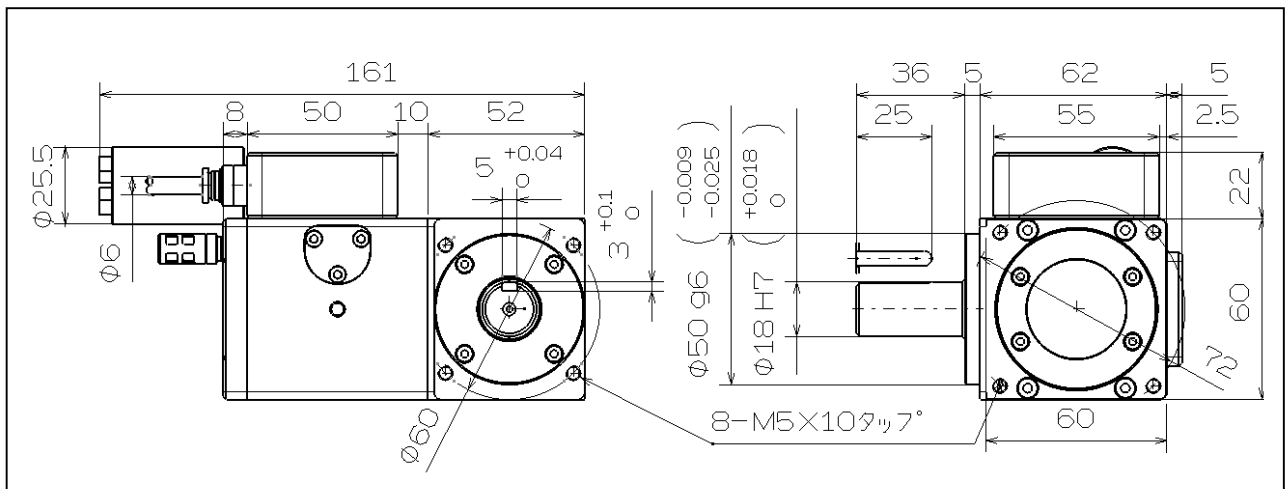
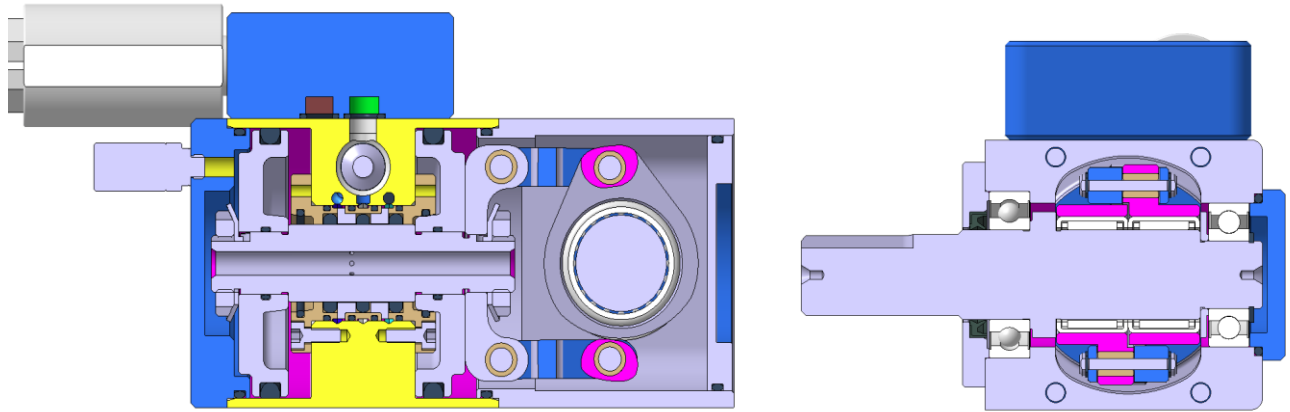


## 性能概要表 (性能比較) 減速・増速機の有無・出力・トルク・回転数・空気消費量・停止トルク・起動トルク

呼名	単位	ラジアルピストン形エアモータ				スラストピストン形エアモータ			
		無	有	有	有	1/5	1/10	1/15	1/20
型式		ARDM565DS-HH							
減速・増速		無	有	有	有	1/5	1/10	1/15	1/20
空気圧	Mpa	0.5	0.5	0.5	0.5	0.5	0.5	0.5	0.5
出力	W	82	67	67	55	65	66	65	66
トルク	N·m	2.84	5.69	8.53	11.5	2.84	5.69	8.53	11.5
回転数	r/min	209	112	75	46	220	110	73.3	55
空気消費量	L/min	147	139	123	104	200	200	200	200
停止トルク	N·m	15.4	15.4	15.4	15.4	4.9	9.81	15.7	20.6
起動トルク	N·m	12.5	12.5	12.5	12.5	2.94	5.88	8.83	11.8
騒音レベル	dB	7.7	7.6	7.5	7.3	消音器 SLW-8L 装着時(CKD)			
		7.2	7.1	7	6.9	エキゾーストフィルタ EF600 装着時(コガネ)			



断面構造図 外形寸法図 (改良のため予告無く構造・外形寸法の変更が有りますので御確認の程)



選択・付属品

スピードコントローラ  
SPJNSC (ミスミ)  
吸気絞りに付属



小型ニードルバルブ  
NSBCC 22 (ミスミ)  
排気絞りに付属



一般配管用  
チューブフィッティング  
POC6-02 (PISCO)



サイレンサー  
SM5 (PISCO)

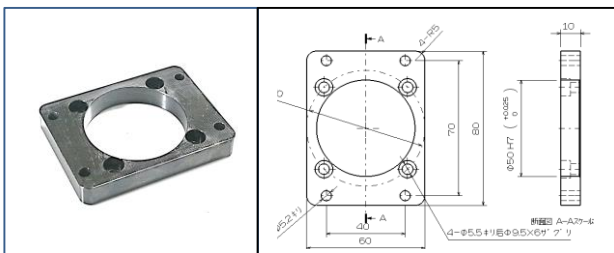


サイレンサー  
(SLW-8L (CKD))



オプション

取付け金具(オプション)  
(材質 S45C 黒染)



エキゾーストフィルタ (オプション)  
(CF600 コガネイ)



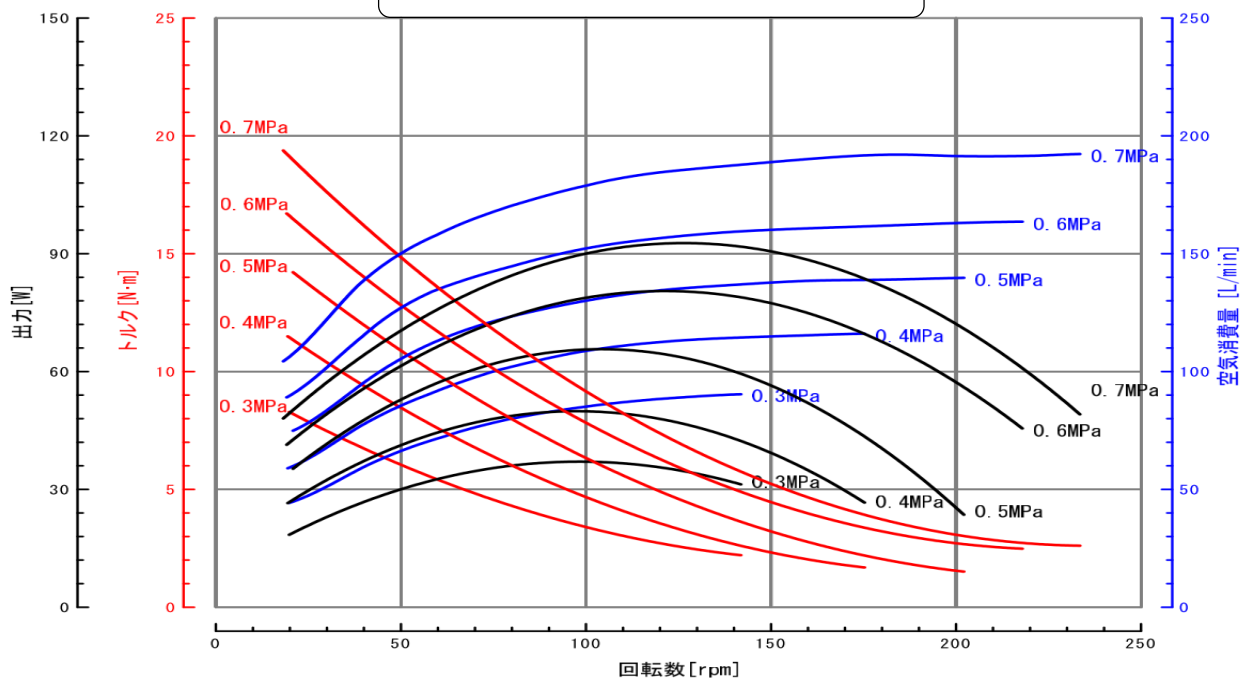
フィルターレギュレーター  
リプリケータ(オプション)  
(FLDC200-TAS-PR20 ミスミ)



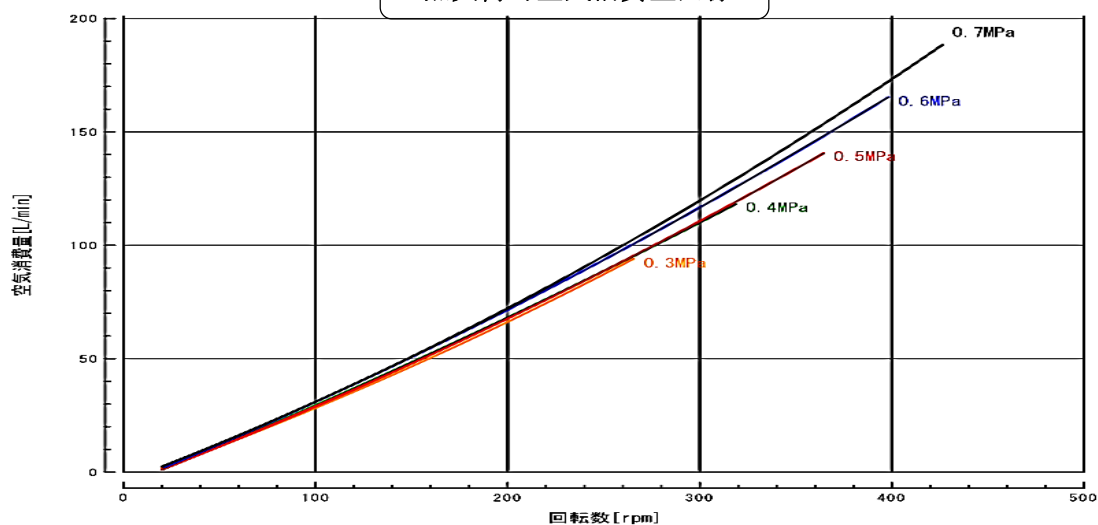
# スラストピストン形エアモータ性能曲線

## ADPM565S-HH 形

トルク/空気消費量/出力-回転数 特性



無負荷時空気消費量曲線



テスト機の貸出もごさいますので、必要であれば、当社営業担当まで連絡をお願いします。

北日本エンジニアリング株式会社

〒990-0401 山形県東村山郡中山町大字長崎 4182-1

TEL : 023-662-5661 FAX : 023-662-5668

E-mail : info@kitanihon-eng.co.jp

<http://www.kitanihon-eng.co.jp>

**KNE**

KitaNihon Engineerig